

真夜中の「肌再生スイッチ」で、 翌朝生命力にあふれた濃密肌に導く、ミッドナイト美容マスク 『アテニア ミッドナイトモイスチャライザー<秋冬>』誕生

2016年9月20日(火)リニューアル新発売

株式会社アテニア(所在地:神奈川県横浜市中区 代表取締役社長:須釜憲一)は、ミッドナイト美容マスク『アテニア ミッドナイトモイスチャライザー<秋冬>』(価格:3,510円(税込))を、2016年9月20日(火)から通信販売および直営店舗で発売します。

【開発背景】

現代女性は、「きちんとスキンケアをしても、効果がいまひとつ…」と感じている人が少なくないようです。24時間の肌変化にあわせた「時計美容」を研究するアテニアは、肌が再生する「真夜中」の時間に着目。肌には細胞の再生を起動させるためのスイッチが存在し、環境・年齢・睡眠状態によって、そのスイッチが正常に押されず、肌再生効率を落としているという事実にとりつきました。

【商品概要】

真夜中の「肌再生スイッチ」を押して、肌再生を起動！寝る前に塗るだけで、翌朝の肌実感が劇的に変化

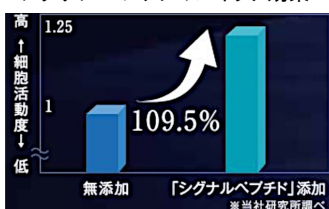
日中の外的ダメージやストレスにさらされ続ける肌は、本来、睡眠中に自然に働くはずの再生力が鈍りがちな状態。今回たどり着いたのは、肌の再生スイッチを直接押してしまうという新発想。その発想を可能にしたのは、肌細胞に直接結合して、肌再生スタートのシグナルを伝える「シグナルペプチド」。細胞がシグナルをキャッチするという考え方は、医薬分野でも注目を浴びています。さらに、大小2種類のカプセルで構成された「ミッドナイトリリースカプセル」で一晩中細胞をミルフィーユ状のうるおいで包みこみ、細胞のエネルギー産生を促進。これらの機能により、再生効率を最大化。寝る前に塗るだけでいつものスキンケアの効果を最大化し、翌朝には、かつてない肌密度の高い生命力に満ちた肌に生まれかわります。

①「肌再生スイッチ」を押す

シグナルペプチド

情報伝達成分(シグナルペプチド)により、細胞の肌再生スイッチをONに。細胞を目覚めさせ、肌再生サイクルを起動させます。

シグナルペプチドのスイッチ効果

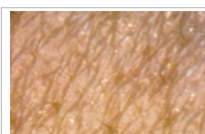


②細胞をミルフィーユ状のうるおいで包みこみ、細胞のエネルギー産生を促進

ミッドナイトリリースカプセル

「即浸透」・「じっくり浸透」という働き異なる2種類の極小カプセルが細胞間のすみずみまで層状にうるおいで充たし、細胞が再生するためのエネルギー産生を促進します。

▶使用効果検証 —キメが整い、ふっくらやわらかな肌へ—



(使用前)
キメが流れて平坦な肌



(1カ月後)
キメが整い、ふっくら立体感が出た肌



『アテニア ミッドナイトモイスチャライザー<秋冬>』
(ミッドナイト美容マスク)

価格:3,510円(税込)

【商品詳細】秋冬限定発売

『アテニア ミッドナイトモイスチャライザー<秋冬>』（ミッドナイト美容マスク）価格：3,510円（税込）

内容量：30g（約2カ月分） スパチュラ付 / 目安量：パール粒2つ分



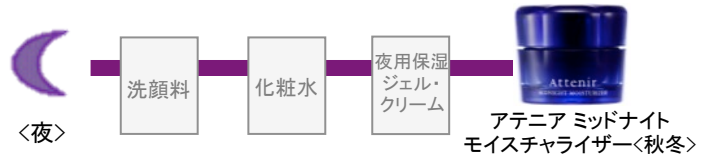
主な成分：

- シグナルペプチド…………… 肌再生スイッチ、細胞賦活
- ミッドナイトリリースカプセル …… 保湿成分
- トレハロース・アミノ酸複合体…… 浸透保湿、乾燥ダメージブロック
- 酵母エキス ……………… 保湿、細胞賦活
- ライスプラウトエキス ……………… 血流促進
- ミッドナイトシールドヴェール …… シールド効果、保湿成分

弱酸性、合成香料不使用、無鉱物油、パラベンフリー、アルコールフリー
（色、香りは天然の成分によるものです）
アレルギーテスト済み（すべての方にアレルギーが起きないわけではありません）

肌にうるおいを与えて乾燥による小ジワを目立たなくし※ハリ・弾力に満ちた肌を保ちます。
※効能評価試験済み

使用ステップ



ナイトリラクサアロマの香り

寝る前、夜のお手入れの最後に使用。洗い流し不要。

『アテニア ミッドナイトモイスチャライザー<秋冬>』タッチングメソッド

～効果的なお手入れ方法～

※顔全体にぬりひろげた後にタッチングメソッドを行ってください。

1.フェイスラインの引き上げ
両手をあごにおき、矢印の方向へゆっくと引き上げるようにすべらせ、耳たぶの下でとめて3秒キープします。



3.おでこのストレッチ
両手を眉間におき、①おでこに向かって真上へ引き上げます。次に②こめかみまですべらせてとめ、3秒キープします。



2.頬の引き上げ
両手を鼻筋にあて、矢印の方向へゆっくとすべらせ、耳横とめ、手のひら全体で軽く引き上げるようにして3秒キープします。



4.目もとのリラックス
最後に両手を眉間におき、③まぶたの上をゆっくと真横にすべらせ、次に④こめかみから生え際まで軽く引き上げるようにして、3秒キープします。



▶タッチングメソッド監修 水井 真理子氏
（トータルビューティーアドバイザー）

エステティシャン、美容学校の講師を経て、独立。現在は雑誌、講演、ラジオなどで女性がキレイになるための美容法を伝えている。独自のカウンセリングや分かりやすく丁寧な美容法に人気を集める。

▶時計美容とは

時計遺伝子に従って24時間変化する体と肌に合わせたスキンケアで、睡眠中の肌再生力を最大限に引き上げる美容理論です。

「時計遺伝子に着目した夜における肌ダメージについて」8/31(水)日本酸化ストレス学会にて発表予定です。

■アテニアとは

アテニアは、これまでの常識を打ち破る“高品質・低価格・ハイセンス”をコンセプトに、1989年に誕生しました。「お客さまとともにある」企業姿勢は、四半世紀を経た現在も少しも揺らぐことはありません。「おしみなく、うつくしく。」をブランドステートメントに掲げ、女性の真の美しさを追求しています。

お客様に最高級の化粧品をおしみなく使っていただきたい。そしてさらに美しくなってもらいたい。という“想い”を込めて、「一流ブランドの品質」を「1/3価格」で提供することに挑戦し続け、多くの女性達の願いを形にしています。その“想い”を、化粧品に留まらず、女性を美しくする様々な領域へと波及し続け、時代をしなやかに生きる女性達を応援していきます。

一流ブランドの品質を、1/3価格で提供することに挑戦し続けます。

Ate Nir

おしみなく、うつくしく。

本件に関する報道関係の皆様からのお問合せ先

株式会社アテニア 営業戦略室 広告宣伝部 PRグループ

TEL：045-226-1634、FAX：045-226-1459

担当：間崎 美佐 (mimasaki@fancl.co.jp)

<一般のお客様からの商品に関するお問合せ先>

アテニア美容相談室

フリーダイヤル ☎ 0120-165-333

受付時間 9:00-21:00(平日・土)、9:00-17:00(日・祝日)

HP: www.attenir.co.jp

—参考資料—

【主要成分と役割】

①肌再生のための成分

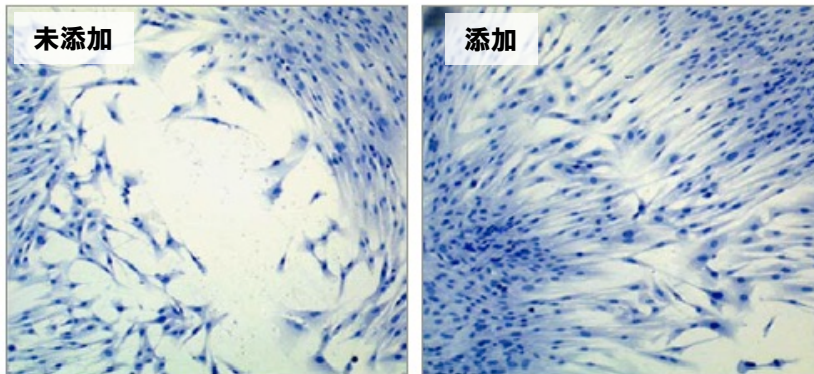
シグナルペプチド
(トリペプチド-3)

「肌再生スイッチ」を入れる

細胞に指令を与え、細胞の「肌再生スイッチ」をONにし、肌細胞の増殖を促す。

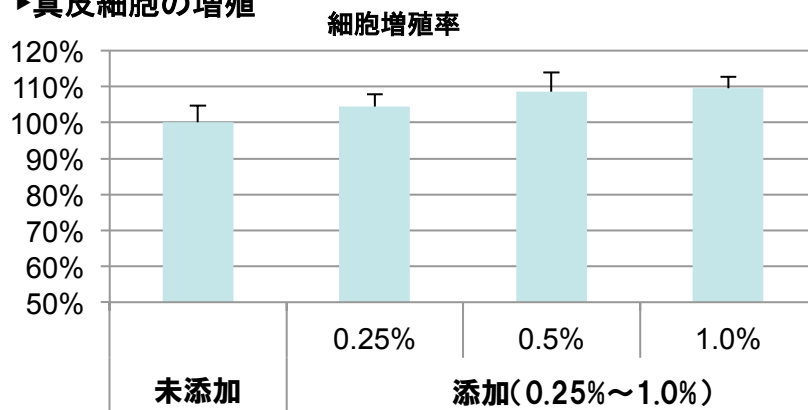
<効果データ>

▶皮膚の再生



擬似的に傷をつくった細胞に、シグナルペプチドを添加すると、細胞が移動し、早く傷を覆った。

▶真皮細胞の増殖



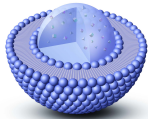
シグナルペプチドを細胞に添加すると、真皮細胞が増加する。

②細胞再生エネルギー産生成分

2つのカプセルを採用し、時間差でうるおい層を作る

- ①アミノカプセルで、NMFが存在する角層をすばやく潤す
- ②狭浸型ハイドロパワーカプセルで、ゆっくりと浸透しながら、睡眠中の肌を潤す

アミノカプセル

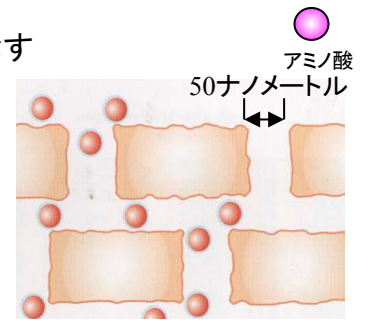


アミノカプセル
イメージ図
(0.1ナノメートル)

すばやく、うるおす

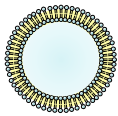
細胞内にNMFが存在する角層をすばやくうるおす

細胞内にうるおいをしっかり届けるために、細胞と同じ構造モデルの2重膜のカプセルにこだわった。



カプセルの角質浸透モデル図

狭浸型ハイドロ パワーカプセル



狭浸型ハイドロパワーカプセル
イメージ図
(0.03ナノメートル)

持続的にうるおす

2時間かけてゆっくり浸透。肌再生のピークにあわせた処方角層深部までしっかりうるおす。

<効果データ>

▶うるおい浸透

- ・時間かけてゆっくり浸透し、肌再生のピークに合わせた処方
- ・角層深部までうるおう

